

08-3-2

水土保持设施验收报告



08-3-2

目 录

前 言.....	1
1 项目及项目区概况.....	3
1.1	3
1.2	9
2 水土保持方案和设计情况.....	12
2.1	12
2.2	12
2.3	12
2.4	13
3 水土保持方案实施情况.....	15
3.1	15
3.2	16
3.3	16
3.4	16
3.5	28
3.6	30
4 水土保持工程质量.....	33
4.1	33
4.2	40
4.3	44
4.4	44
5 工程初期运行及水土保持效果.....	45

5.1	45
5.2	45
5.3	47
6 水土保持管理	48
6.1	48
6.2	48
6.3	49
6.4	49
6.5	50
6.6	50
6.7	50
6.8	50
7 结论及下阶段工作安排	51
7.1	51
7.2	51

1 08-3-2
2017 24
2 08-3-2
2017 46
3 08-3-2
2017 26

1
2
3
4
5

前 言

08-3-2

70252.

2017 7

08-3-2

2017

26

2017 5

2019 12

2 7

2017 5 2017 6

2017 7 2017 10

2017 10 2017 2018 1

2018 2 2019 10

2019 4 2019 10

2019 6 2019 11

2017 5

08-3-2

2017 5 2019 10

16

2015 97

1 项目及项目区概况

1.1 项目概况

1.1.1

1.1.2

70252.95 ²	0.84 ²	30%	0.61 ²
21.71%	2.50	612	

1-1

1-1

主要经济技术指标表

序号	指标名称	单位	数量
1	总用地面积	m ²	28101.18
1.1	建筑占地面积	m ²	6101.82
1.2	道路、广场面积	m ²	13568.36
1.3	绿地面积	m ²	8431
2	总建筑面积	m ²	96157.85
2.1	计容建筑面积	m ²	70252.95
2.1.1	住宅	m ²	67341.11
2.1.2	商业网点	m ²	1933.60
2.1.3	物业用房	m ²	492
2.1.4	居家养老用房	m ²	134.66
2.1.5	配电房	m ²	250.89
2.1.6	开闭所	m ²	46.15
2.1.7	弱电机房	m ²	27
2.1.8	消控室	m ²	27.54
2.2	不计容建筑面积	m ²	19904.90
2.2.1	公共活动架空层	m ²	2008.51
2.2.2	地下室建筑面积	m ²	17896.39
3	容积率	%	1.50
4	建筑密度	%	21.71
5	绿地率	%	30
6	总户数	户	530
7	机动车停车位	个	612
8	非机动车停车位	个	1050

1.1.3

10.2

1.1.4

1

4 18

2 26

6#

2#

2#

0.84 ²

30%

4

14900

1

2

3

1.1.5

1

100²

INDEX

2	11	36	2017	11	2020
---	----	----	------	----	------

1.2 项目区概况

1.2.1

1

5

2

4

3

0

1

2

1

2

3

4

1

2

3

2

6

6

GB50223-2008

6

3

5

3 5

10

4

1896.4

5

7 9

			2969.4	1973	
1251.2	1963		155.9	4 9	
83%		18		45	-5
5					

		15	113	0.557 ²
144.075 ³			0.416 ²	100.945 ³
	0.141 ²	43.13 ³		
6				

H

7

1.2.2

2015 2

2015 2030

150 / 2.
500 / 2.

2000

2 水土保持方案和设计情况

2.1 主体工程设计

2017 5 23

70252.95²

0.84²

30%

0.61²

21.71%

2.81²

2.53²

0.28²

2017 5

2019 12

2 7

3

2

9.71³

1.74³

7.87³

0.10³

4.82³

0.42

3 4.40³

4.74³

0.42³

4.32³

9.63³ @

3 水土保持方案实施情况

3.1 水土流失防治责任范围

3.1.1

	2.81 ²	0.41 ²	3.22 ²
1		2.81 ²	
2		0.41 ²	5

3-1

3-1 水土流失防治责任范围表 单位：²

		2.81	
		0.41	5
		3.22	

3.1.2

1		2.81 ²	
2		0.41 ²	5

3-2 水土流失防治责任范围表 ²

		2.81	
		0.41	5
		3.22	

3.1.3

3.2 弃渣场设置

3.3 弃土场设置

3.4 水土保持措施总体布局

3.4.1

1

2

I

1)

,

$$i = \frac{4.545 + 3.231 \lg P}{(t + 3.528)^{0.422}} \quad (8-1)$$

: P (), 5 (), 10 (GB50014-2006),

$$Q = 167 F \quad (8-2)$$

: Q (L/) ;
L/ () ;
, 0.65;
F , 0.10-0.55²
, 15-82L/ ;

$$Q = (AR^{2/3}J^{1/2}) / \quad (8-3)$$

: R () ;

J , 0.2%;

, PE HDPE

0.01, 0.011

, DN300-800 , 39.8-544

L/ ,

14900

2) 9.63³, 1.74³,

5.22³, 7.89³,

3)

, , ,
, , ,
, , ,
, , ,
, 0.50
: 0.32², 0.42³

4)

,
1
()
, , ,
, , ,
, , ,
: 0.84²

3-3

植物措施适生乔灌木的生物学特性

Cedrus deodara

， ，

Platycladus orientalis

，

(GB50433-2008),

:

$$Q=0.278 F \quad (8-4)$$

Q , / ;
K
 i_0 1 /
F , 2
5 1 ,
, 5 60 =62.66 / , =0.9 (
) , 0.028 ², 0.439 /

:

$$Q=A \quad (8-5)$$

$$V \stackrel{1}{R_{2/3} i_{1/2}^n} \quad (8-6)$$

Q , ³/ ;
A , ², A= + ²;
, / ;
R , , ;
, =0.2%;

, =0.015;

, ;

, ;

:

3-4 排水沟断面要素计算表

			H	
		0.4	0.3	785

, , 0.4 , 0.3 ,

$0.180^3 > 0.146^3$ (3) ,

, 785 ,

, ,

3-5 排水沟流量校核一览表

	F (m^2)	()	(m^3/s)	(m^3/s)		
1#	0.009	0.4*0.3	0.180	0.146		
2#	0.009	0.4*0.3	0.180	0.146		
3#	0.009	0.4*0.3	0.180	0.146		
		Q = m^3/s			(8-5)	

: Q (m^3/s) ;

() ;

,

, : (P C) ,

3-6 排水管规格选取一览表

			()
()	^{3/}	^{3/}	
400	0.207	0.146	30

1 , 1

: 211.01³, 116.81³, 785²,
30 , 6
2)

(GB/ 16453.4-2008)

: 1.5 , 3 , 1.5 , 6.75³

:

$$= M F /$$

, 30%; M

, M = 3000 / ² ; 0.5 (6) ;

, 1.6 / ³ 75%,

75%/4.5, 30 ,

30 I 8-7

, 0.4 0.3 , , , , ,
 1 , 1 , , : 3
 4) 5.22 ³, , 0.25
 , 2 , , 1200 ²,
 , 2 , , 3 , 6000 ³
 5 , 5 2900 ³

3-8 泥浆周转池计算表

5.22 / ³	0.25	5	2900 ³	6000 ³
---------------------	------	---	-------------------	-------------------

: 278

5) 7.89 ³, ,
 0.58 , 400 ³, 4 , 4
 1600 ³, 2 ,
 800 ², 2 ,
 400 ² (40 *10) ,



,

,

,

,

,

,

,

,

,

,

,

,

,

1:1.5 1:

2.0

,

1.0

,

,

,

,

QABBY

3-10

	(KN)	1.25
	(KN)	3.50
		2.80 > 1.05
	(KN)	13.41
	(KN)	3.62
		3.70 > 1.20

:

,

, , ,

,

: 96^3 , 64^3 , 240^2 ,
 120^3 , 120^3

6)

1 ,

, $100^2 (20 * 5)$,

: 100^2

(4)

① , ,

, , ,

② , ,

③

, ,

④

,

⑤

⑥

,

,

,

⑦

,

,

,

,

,

⑧

,

,

⑨

,

,

3.4.2

3.5 水土保持设施完成情况

3.5.1

3-12

3-12 主体工程已实施的具有水土保持功能的工程措施比较

		3	9.63	9.50	-0.13	2017.5-2019.10

3.5.2

3-13

3-13 主体工程已实施的具有水土保持功能的植物措施比较

		2	8400	8400		2019.9-2019.10

3.5.3

1

3-14

3-14 主体工程已实施的具有水土保持功能的临时措施比较

					-	
			785	785	0	2017.05

2

3-15

3-15 新增水土保持临时措施比较

		3	211.01	147.7	-63.31	2018.5-2019.10
		3	116.81	81.8	-35.01	2018.5-2019.10
		2	785	545.3	-239.7	2018.5-2018.9

			3	27.39	19.2	-8.19	2018.5-2019.10
			3	7.14	5	-2.14	2018.5-2019.10
			2	40.50	28.4	-12.1	2018.5-2019.10
				30	20	-10	2018.5-2019.10
				3	2	-1	2018.5-2019.10
			3	4.71	3.8	-0.91	2018.5-2019.10
			3	4.71	3.8	-0.91	2018.5-2018.9
				278	240	-38	2018.5-2019.10
			3	96	75	-21	2018.5-2019.10
			3	64	51	-13	2018.5-2019.10
			2	240	180	-60	2018.5-2018.9
			3	120	100	-20	2018.5-2019.10
			3	120	100	-20	2018.5-2019.10
			2	100	100	0	2018.5-2019.10

3

3.6 水土保持投资完成情况

08-3-2

08-3-2

2017 46

796.78

295.65

501.13		468.63
236.07	25.37	64.69
20231		
	792.34	
21.13	468.63	236.07
21.13	64.49	2.02

3-16

3-16

工程水土保持投资

		468.63	468.63	0	
		236.07	236.07	0	
		25.37	21.13	-4.24	
		64.69	64.49	-0.2	
		2.02	2.02	0	
		796.78	792.34	4.44	

1

2

0.8 / 2

25300 2

20240

4 水土保持工程质量

4.1 质量管理体系

4.1.1

4-1

4-2

4.1.2

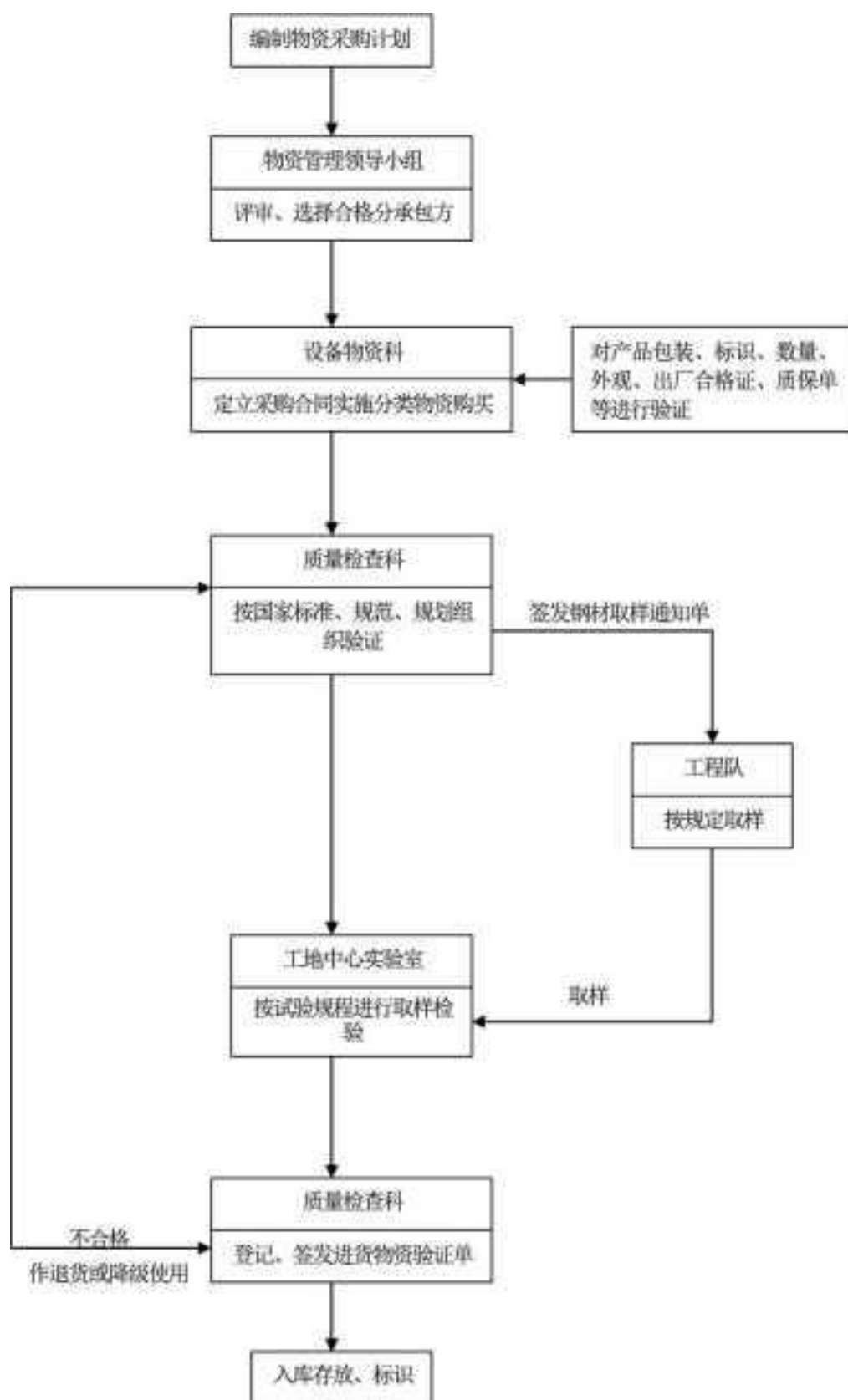


图 4-1 项目工程原材料质量检查流程图

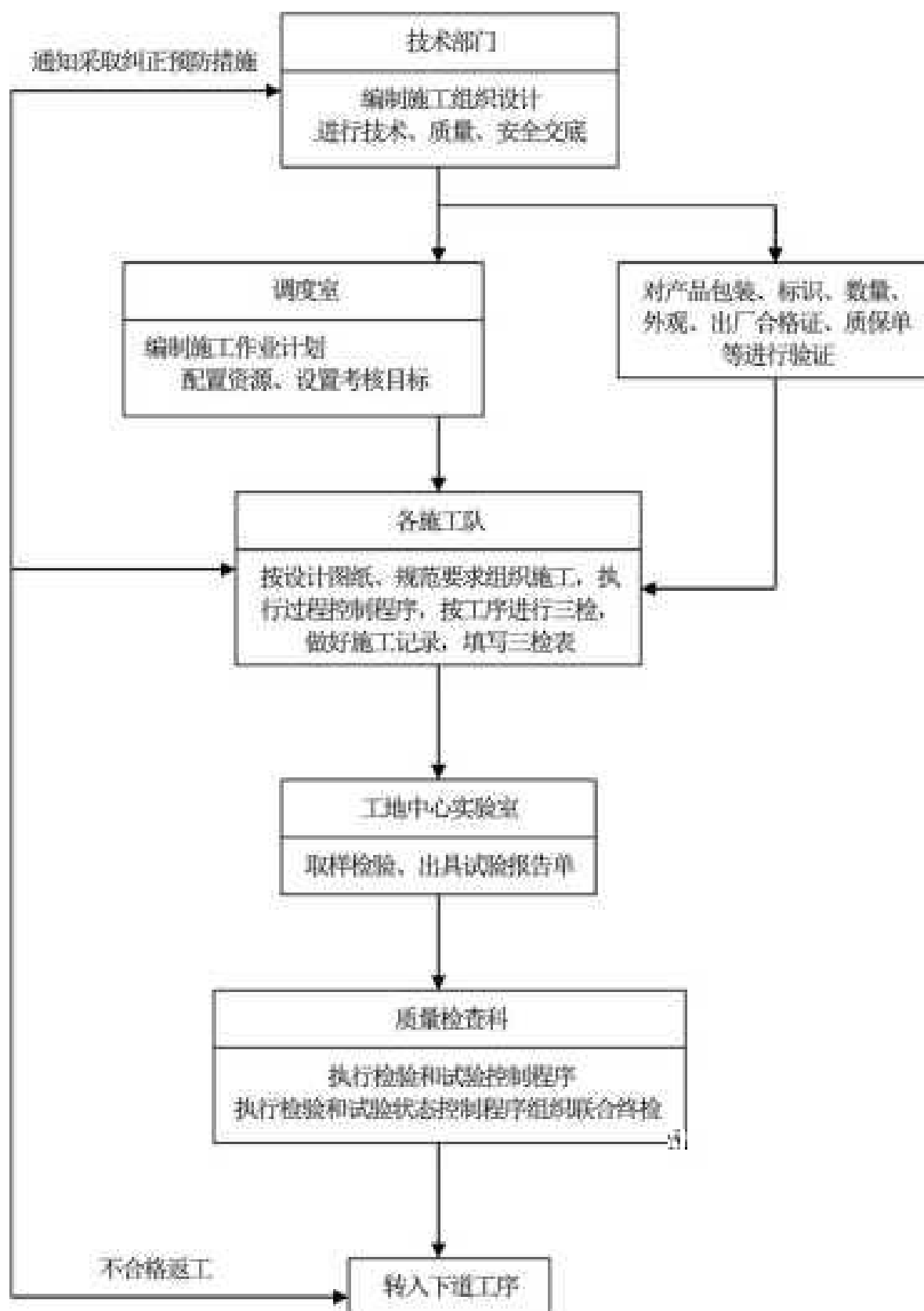


图 4-2 工程项目施工过程中质量控制体系流程图

4.1.3

V *6 ??ñGy 6, ' Ä

B

C

D

E

F

E

F

A

B

C

D

E

F

A

B

C

4.1.4

08-3-2

2017 5

4-1

4-1

工程建设组织体系表

1		
2		
3		
4		
5		

4.2 各防治分区水土保持工程质量评定

4.2.1

L336-2006

4-2

项目划分情况表

		3
		1
		1
	1	3
		1
		1
		3

4.2.2

1

L336-2006

GB/ 15773-2008

GB/ 15774-2008

L190-2007

L277-2002

I

GB50433-2008

I

L223-2008

L176-1996

2

3

4

1

2

50%

5

1

70%

2

50%

85%

6

50%

3

7

13

4-3

4-3 水土保持措施质量等级评定结果统计表

			3	
			1	
			3	
			1	
			1	
			1	
			3	

4.3 弃渣场稳定性评估

4.4 总体质量评价

3

7

13

5 工程初期运行及水土保持效果

5.1 初期运行情况

08-3-2

5.2 水土保持效果

1

2.81²

90%

5-1 主体工程区扰动土地整治率一览表

			%		
	2.81	2.81	90	90	

2

2.81²

2.81²

82%

5-2

5-2

主体工程区治理度一览表

			%		
	2.81	2.81	82	82	

3

1.43

5-3

主体工程区水土流失控制比一览表

	/	/			
	350	500	1.0	1.43	

4

90%

5

92%

17%

2.81²

8400²

30%

5-4

主体工程区林草恢复率一览表

			%		
	8400	8400	92	92	

5-5 主体工程区林草覆盖率一览表

			%		
	2.81	8400	17	30	

5.3 公众满意度调查

6 水土保持管理

6.1 组织领导

6.2 规章制度

6.3 建设管理

6.4 水土保持监测

08-3-2

16

08-3-2

08-3-2

08-3-2

6-1

水土保持防治效果表

%	90	90	
%	82	82	
	1.25	1.0	
%	90	90	
%	92	92	
%	30	17	

6.5 水土保持监理

6.6 水行政主管部门监督检查意见落实情况

6.7 水土保持补偿费缴纳情况

2.02

6.8 水土保持设施管理维护

2017	5	2019	12
------	---	------	----

7 结论及下阶段工作安排

7.1 结 论

7.2 遗留问题安排

08-3-2

